

KLASISKAIS CŪKU MĒRIS ĀFRIKAS CŪKU MĒRIS

Paraugi laboratoriskajiem izmeklējumiem

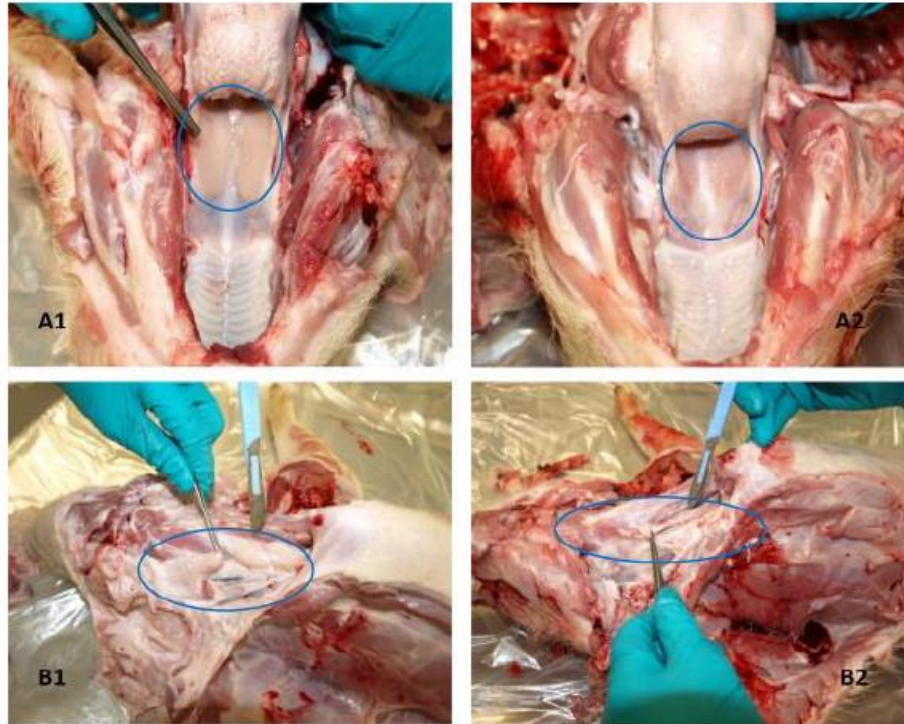
Paraugu noņemšana, iesaiņošana, pārvadāšana

- Veicot dzīvnieku sekciju un/vai noņemot paraugus stingri **ievērot biodrošības pasākumus** un nepiesārņot vidi!
- Ņemot orgānu paraugus, izvairīties no to kontaminācijas ar apkārtējās vides mikrofloru.
- Katrs paraugs jāiesaiņo vienreizlietojamā, noslēdzamā un marķētā trauciņā vai maisiņā.
- Uzglabā un transportē ūdens necaurlaidīgā konteinerā, temperatūrā +4°C (Nesasaldēt)!
- Uz laboratoriju nogādāt pēc iespējas īsākā laikā!

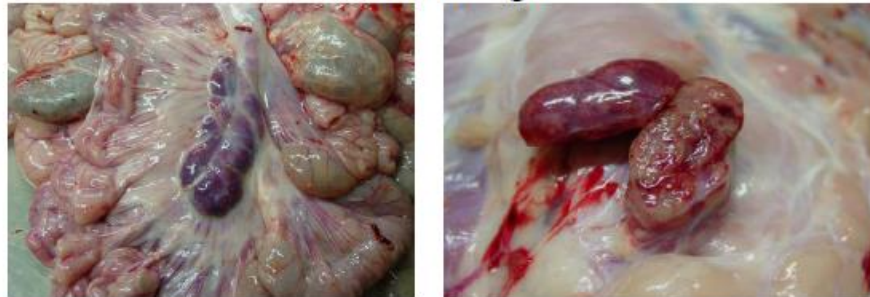
Laboratoriskai diagnostikai nosūtāmais paraugs - vīrusa antigēna vai antivielu noteikšanai

- 1) Asins paraugs - nomedītām dzīvniekam asinis ņem no sirds, sirds somiņas vai pārgriežot jūga vēnu (*v.jugularis*) - kakla abās pusēs. Asins paraugam izmanto vienreizlietojamus konteinerus (trauciņus). Paraugam jāņem ne mazāk kā 50 - 80 ml nesarecējušu asiņu (šķidro frakciju).
- 2) Iekšējo orgānu paraugi no kritušām vai nomedītām meža cūkām: $\frac{1}{4}$ **liesas**, $\frac{1}{2}$ no vienas **nieres**, **mandeles**, daži **apzarna limfmezgli**.
Nesūtīt - plaušas, sirdi, aknas u.c. orgānus!!!
- 3) Stobra kaulu vai krūšu kaula paraugi, ja mežacūkas līķis ir sadalīšanās stadijā. Paraugu iesaiņo vienreizlietojamā un noslēdzamā trauciņā vai maisiņā.

Mandeles



Limfmezgali



Nieres



Liesa (KCM / ĀCM)



Paraugu iesaiņošana un nosūtīšana laboratoriskajai izmeklēšanai uz ĀCM/KCM

Informāciju par paraugu pieņemšanas kārtību un iesaiņojamo materiālu var saņemt PVD teritoriālajā struktūrvienībā!!!

Parauga iesaiņojamā materiāla komplekts:

1. trauciņš (100 ml)– asins paraugam
2. Polietilēna maisiņš – iekšējo orgānu paraugiem (mandeles, liesa, nierēs, limfmezgli)
3. Polietilēna maisiņš asins un orgānu paraugu iesaiņošanai



Kvalitatīvs paraugs ir atbilstoši iesaiņots un marķēts asins un orgānu paraugs.
PVD TSV sastāda aktu par katru pieņemto paraugu.



Paraugus iesaiņot tīros, piemērotos un atbilstošos traukos!!!