

Ar normatīvajiem aktiem, prasībām un aktualitātēm vari iepazīties Pārtikas un veterinārā dienesta tīmekļa vietnē

www.pvd.gov.lv


Tur vari uzdot jautājumus dienesta speciālistiem un saņemt uz tiem atbildes.




Par to, vai dzīvnieks ir reģistrēts, ikviens dzīvnieka īpašnieks var pārliecināties Lauku atbalsta dienesta (LAD) tīmekļa vietnē


www.lad.gov.lv


sadaļā DZĪVNIEKU REĢISTRĀCIJA

 Padomā, kurš no Taviem draugiem spēs parūpēties (savaldīt un kontrolēt) Tavu četrkājaino draugu, kamēr Tu būsi projām. Izstāsti, kas garšo Tavam dzīvniekam, kas sagādā prieku un kas satrauc.

 Neaizmirsti sameklēt savam draugam citu īpašnieku, ja turpmāk nevarēsi par viņu rūpēties. Dodoties izbraukumā vai arī iepērkoties, neatstāj savu četrkājaino draugu automašīnā, arī tad, ja logs ir pusatvērts!


 Īpaši rūpējies par savu dzīvnieku karstā un aukstā laikā.


 Nepieļauj nekontrolētu dzīvnieku vairošanos!


 Lai dzīvnieks piedalītos izstādē, izpildi visas prasības, kuras jāievēro, lai Tavs dzīvnieks varētu bez problēmām sevi parādīt.


Atceries, ka no 01.07.2026. mājas (istabas) dzīvnieku labturības un turēšanas prasību uzraudzība pašvaldības teritorijā uzticēta pašvaldības policijai.

PATURI PRĀTĀ, KA PAR VISU, KAS NOTIEK AR DZĪVNIEKU, ATBILDĪGS IR TIKAI DZĪVNIEKA ĪPAŠNIEKS VAI TURĒTĀJS!

 Ja Tu redzi, ka Tavs kaimiņš cietsirdīgi vai bezatbildīgi izturas pret dzīvniekiem, esi modrs un informē par to pašvaldības policiju vai Pārtikas un veterināro dienestu.

 Par pārkāpumiem mājas (istabas) dzīvnieku turēšanā vari informēt Pārtikas un veterināro dienestu, piezvanot uz uzticības tālruni-automātisko atbildētāju 67027402.

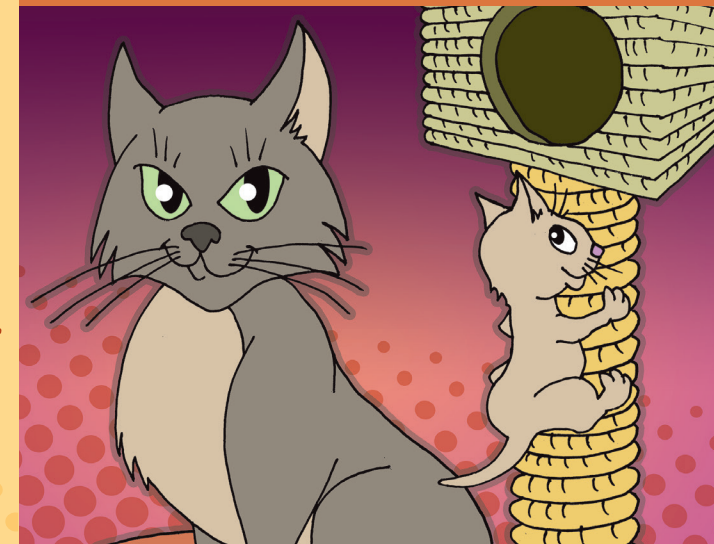
 Rūpējies par savu, bet palīdzi arī citiem nelaimē nokļuvušajiem dzīvniekiem ar apdomu! Pār sētu pārņemts kauliņš, desas vai siera šķēle kādam mīlulim var radīt nopietnas veselības problēmas. Veido labu piemēru sabiedrības attieksmei pret mūsu mazajiem brāļiem.

 Ja par mājas (istabas) dzīvnieku izvēlēties kādas citas sugas dzīvnieku nekā suns, kaķis vai mājas (istabas) sesks, šo dzīvnieku turēšanai Tev būs nepieciešamas specifiskas zināšanas un jānodrošina viņam īpašas vajadzības.



Pārtikas un veterinārais dienests

PADOMI LIELIEM UN MAZIEM



KAS JĀZINA UN JĀIEVĒRO MĀJAS (ISTABAS) DZĪVNIEKU ĪPAŠNIEKAM VAI TURĒTĀJAM



Pirms pieņemt lēmumu savā ģimenē ņemt dzīvnieku, noskaidro visu par dzīvnieku. Labi apdomā, vai saskanēs Jūsu raksturi un cik daudz laika katru dienu Tu varēsi viņam veltīt.



Noskaidro, vai varēsi savam izvēlētajam dzīvniekam nodrošināt atbilstošu dzīves kvalitāti, vai apstākļi, kuros Tu gatavojies viņu turēt, atbilst visām viņa vajadzībām, kā arī to, kā dzīvnieku pareizi barot un kādas aktivitātes viņam nepieciešamas.



Iegādājoties dzīvnieku, Tu uzņemies atbildību un pienākumus, tāpēc izturies ar sapratni un aizsargā savu četrkājaino draugu, rūpējies, lai tas būtu vesels, paēdis un dzīvespriecīgs.



Tas, kā Tu ar savu četrkājaino draugu ievērosi noteiktās uzvedības normas sabiedrībā, Tu veidosi sabiedrības pozitīvo attieksmi pret dzīvniekiem un parādīsi sevi kā saimnieku un savu dzīvnieku no labākās puses.



Neaizmirsti, ka neaudzināts un agresīvs dzīvnieks var radīt nopietnus draudus sev, Tev pašam un arī sabiedrībai. Tev ir jānodrošina, lai dzīvnieks neapdraud citus dzīvniekus un cilvēkus. Esot publiskā vietā, turi to pavadā.



Dzīvnieku mazuļi ir ļoti jūtīgi, tādēļ ir svarīgs vecums, kurā tie tiek atšķirti no mātes.

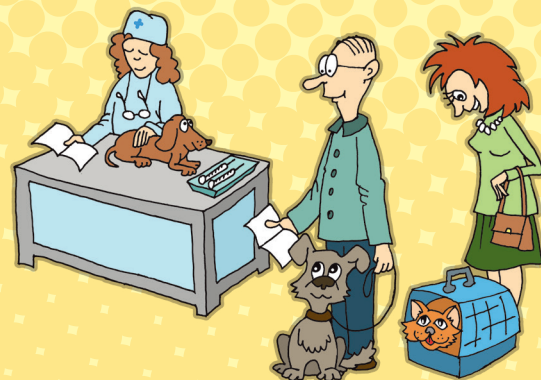
Kucēnus un seskus var atsavināt no 8 nedēļu vecuma.

Kaķēnus, savukārt, var atsavināt tikai no 12 nedēļu vecuma, kad tos vakcinē pret trakumsērgu.

Atceries: dzīvniekus atsavina apzīmētus un reģistrētus.

Atsavinot kucēnus, kaķēnus vai mazos seskus, tie jānodod nākamajam īpašniekam ar:

- lolojumdzīvnieka pasi, kurā veiktas atzīmes par iepriekšējo un jauno īpašnieku, dzīvnieka dzimšanas datiem, par dzīvnieka apzīmēšanu* ar mikroshēmu, mikroshēmas numurs u.c. informāciju, kuru paredzēts norādīt pasē, kā arī atzīmēm par dzīvniekam veiktajām manipulācijām (vakcinācijām, sterilizāciju, apstrādēm pret iekšējiem un ārējiem parazītiem), kā arī tiem ir jābūt reģistrētiem Lauku atbalsta dienesta (LAD) mājas (istabas) dzīvnieku reģistrā*;
- ja dzīvnieks ievests no trešās valsts, tam ir sertifikāta kopija vai kopējais veterinārais ieviešanas dokuments;
- atsavinot dzīvnieku, kam uzsākta ārstēšana vai ir veselības problēmas, veterinārārsta izziņa par dzīvnieka veselības stāvokli un ārstēšanu, ja tāda nepieciešama;
- dokumentu, kas apliecina dzīvnieka atsavināšanu;
- šķirnes dzīvniekiem ciltsraksti.



Ja ievieto sludinājumu par mājas (istabas) dzīvnieka atsavināšanu, tad tajā norādi:

- dzimšanas datumu vai vecumu;
- izcelsmes valsti;
- veselības stāvokli;
- mikroshēmas Nr.;
- sunim un seskam, kas jaunāks par 8 nedēļām un, kaķim, kas jaunāks par 8 nedēļām – mātes mikroshēmas Nr., kā arī tīmekļvietnes adresi, kurā iespējams pārliecināties par reģistrāciju mājas (istabas) dzīvnieku reģistra datubāzē;
- datumu, no kura būs iespējams atsavināt.
- norādi par šķirnes vai bezšķirnes dzīvnieku,
- šķirnes dzīvniekiem:
 - šķirni,
 - šķirnes mājas (istabas) dzīvnieku audzētāju organizācijas un audzētavas vai audzētāja nosaukumu,
 - ciltsrakstu numuru,
 - sunim un seskam, ja jaunāks par 8 nedēļām un, kaķim, ja jaunāks par 8 nedēļām – mātes un tēva šķirni un ciltsrakstu numuru.



Noteikti atrādi savu mīluli veterinārārstam, ja Tev rodas šaubas par viņa veselību!



Dzīvnieku veselība ir cieši saistīta ar Tavu veselību, tāpēc ir jānodrošina suņu, kaķu un mājas (istabas) sesku profilaktiskā vakcinācija pret trakumsērgu dzīvnieka triju mēnešu vecumā, kā arī jānodrošina atkārtota vakcinācija (revakcinācija) saskaņā ar veterināro zāļu lietošanas instrukcijā noteikto kārtību, kā arī vakcinē dzīvnieku pret citām infekcijas slimībām. Lai dzīvniekam nebūtu parazītu (iekšējo un ārējo), ir jāveic regulāra dzīvnieka apstrāde pret tiem.



Tu nedrīksti veikt dzīvnieka izskatu pārveidojošas operācijas (ausu, astu apgriešanu), ja to nepieciešamību nav noteicis veterinārārsts.



Nepakļauj dzīvnieku sāpēm un ciešanām (arī emocionālām)! Nodrošini pietiekamu turēšanas platību, atbilstošu vidi, fizisko aktivitāti un socializāciju!



Rūpējies arī par to, lai Tavs dzīvnieks ar savu uzvedību (riešanu, gaudošanu vai smaku) netraucētu kaimiņus un apkārtnējo sabiedrību.



Dzīvnieka turēšanas vietu un ar dzīvnieku saistītos dokumentus Tev var palūgt uzrādīt Pārtikas un veterinārā dienesta vai policijas pārstāvji!



Iepazīsties ar savas pilsētas vai novada dzīvnieku turēšanas noteikumiem!



Ejot pastaigāties apdzīvoto vietu tuvumā, līdzīgi ņem piederumus, lai varētu savākt sava dzīvnieka atstātos izkārnījumus.



* **Suns, kaķis un sesks ir apzīmēts**, ja tiem ir ievadīta mikroshēma, savukārt reģistrēti suņi, kaķi un seski ir tad, kad informācija par tiem ir reģistrēta Lauku atbalsta dienestā (LAD) mājas (istabas) dzīvnieku reģistrā.