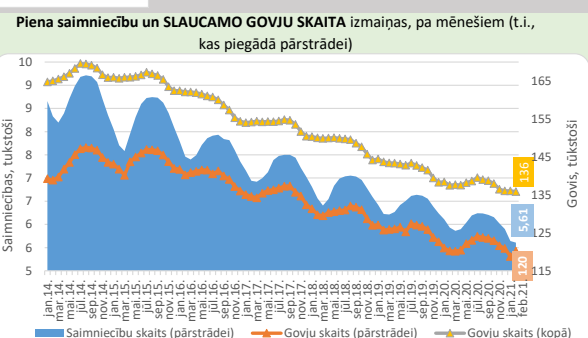
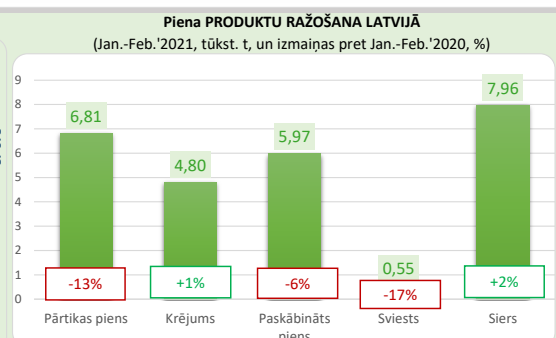
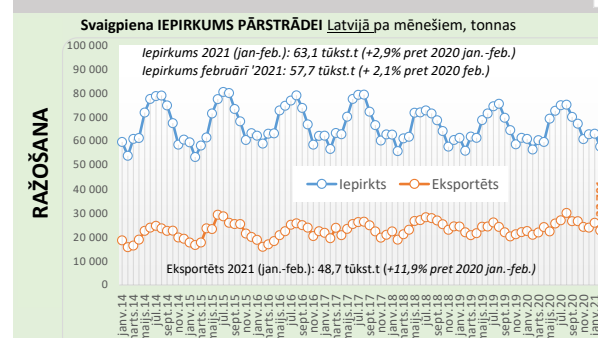
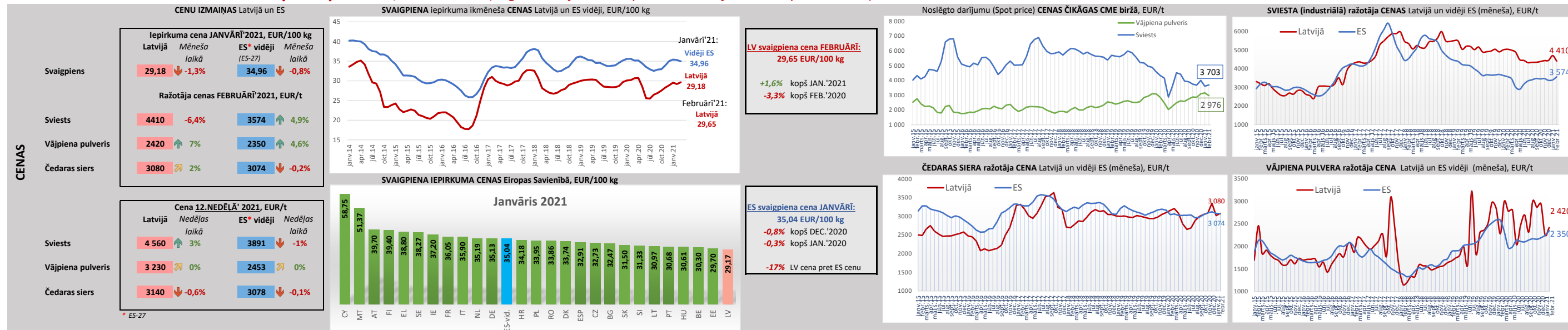


Informatīvais materiāls Nr.58: **Piens un piena produkti; Marts 2021**(sagatavotājs: Zemkopības ministrijas TTA departaments)



KOMENTĀRI

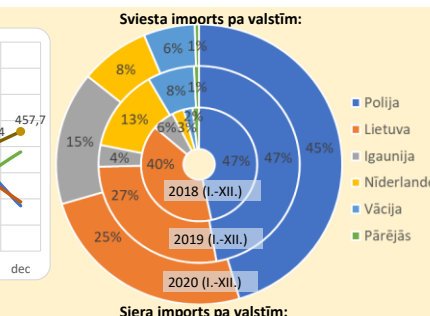
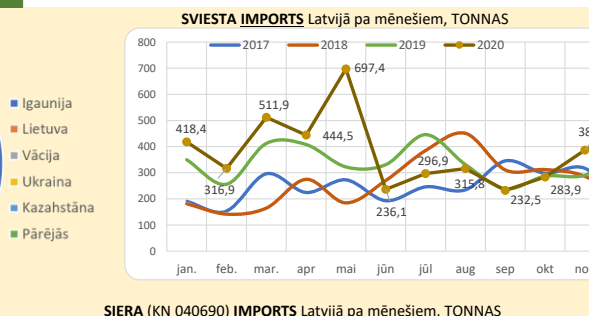
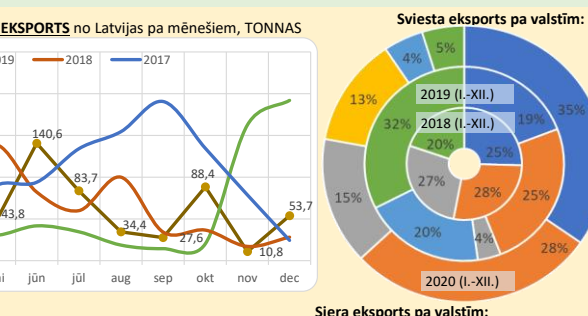
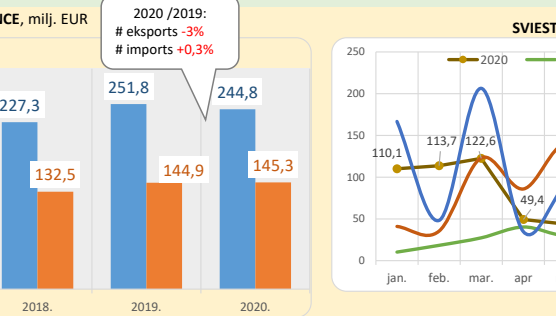
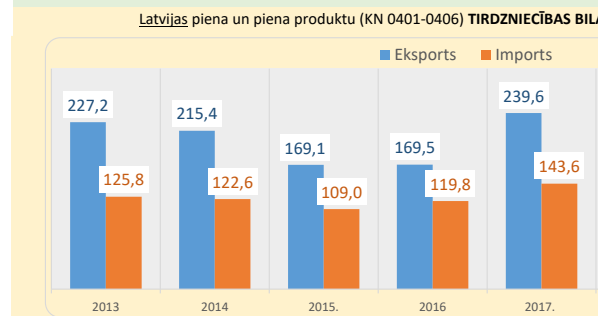
ES-27 2021. gada janvārī kopā iepirkta 11,7 milj. tonnas piena jeb par 0,9% mazāk nekā pirms gada. Janvārī ES samazinājies gandrīz visu produktu ražošana, bet lielākais kritums vājpiena pulverim (-5,6%). Sviesta ražošana samazinājies par 4%, bet siera ražošana par 1%. Ražošanas pieaugums pilnpiena pulverim par 5%, dzeramam pienam par 0,1%.

Pasaulē kopsummā (ES, ASV, Austrālijā un Jaunzēlandē) 2021. gada janvārī piena ražošanas pieaugums par 0,3%, tostarp Austrālijā ražošana pieaugusi par 4%, salīdzinājumā ar 2020. gada janvāri.

ES-27 piena produktu eksportā 2020. gadā lielākie kāpumi sviestam (+15%) un dzeramam pienam (+13%). Siera eksports pieaudzis par 7%, bet vājpiena pulvera eksportā samazinājums par 13%. Sviesta imports ES samazinājies par 71%, vājpiena pulvera eksports par 58%, tajā pašā laikā dzeramā piena imports pieaudzis par 48%.

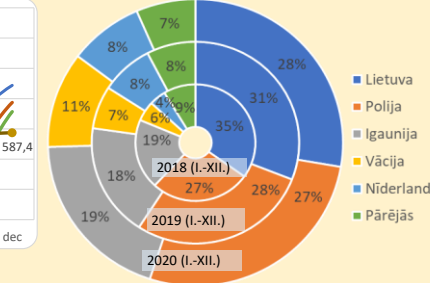
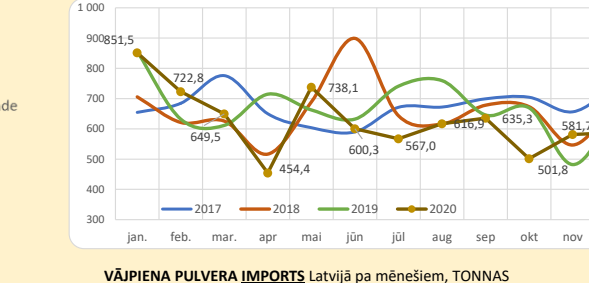
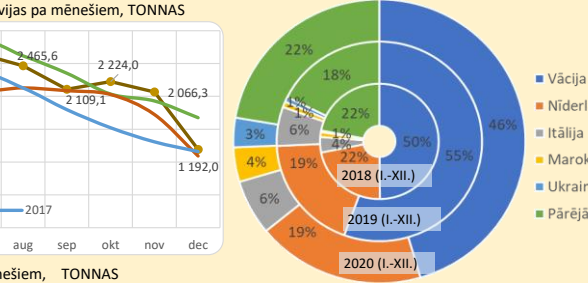
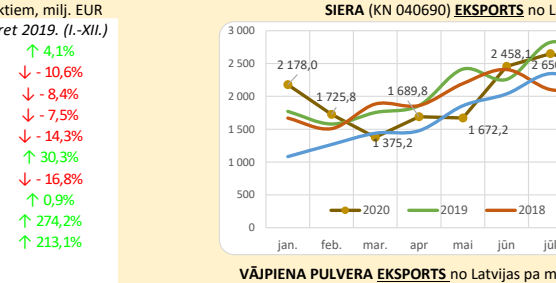
2021. gada janvārī ES-27 piena produktu eksporta vērtība bijusi par 12% zemāka nekā 2020. gada janvārī. Arī apjomā, izteikts piena kevalentā, ES piena produktu eksports kopumā samazinājies - par 7%. ES sviesta eksports janvārī samazinājies par 24%, taču uz Ķīnu pieaudzis par 71%. Siera eksportā kritums par 9%, tostarp uz lielajiem galamērķiem ASV, Koreju, taču siera eksports par 11% pieaudzis uz Japānu. Vājpiena pulvera eksportā pieaugums par 1%.

2020. gadā ES samazinājies piena produktu patēriņš (gan kopumā, gan uz vienu iedzīvotāju) tādiem produktiem kā sviests un piena pulveri, bet aptuveni par 1% pieaudzis siera patēriņš.



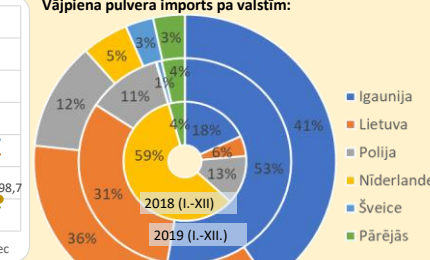
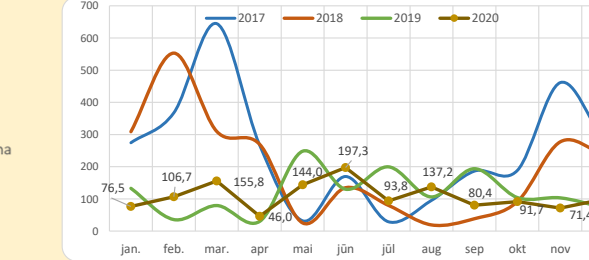
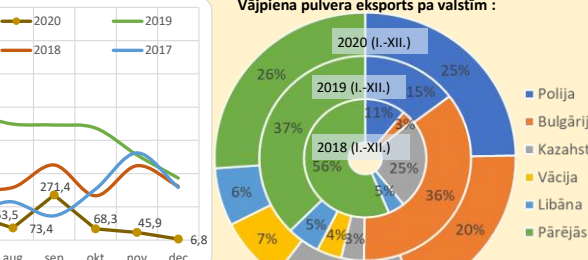
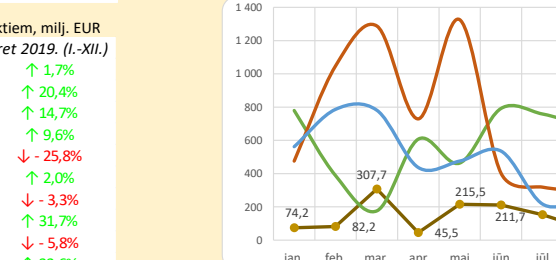
Latvijas TOP-10 EKSPORTA GALAMĒRĶI piena produktiem, milj. EUR

	2018. (I.-XII.)	2019. (I.-XII.)	2020. (I.-XII.)	pret 2019. (I.-XII.)
Lietuva	104,13	112,90	117,90	↑ 4,1%
Vācija	41,72	52,59	46,99	↓ -10,6%
Igaunija	23,37	20,65	18,92	↓ -8,4%
Nīderlande	18,56	16,14	14,93	↓ -7,5%
Itālija	4,16	7,55	6,47	↓ -14,3%
Kazahstāna	5,52	4,19	5,46	↑ 30,3%
Polija	7,73	5,40	4,50	↓ -16,8%
Azerbaidžāna	2,61	3,28	3,31	↑ 0,9%
Ukraina	0,47	0,86	3,20	↑ 274,2%
Maroka	0,99	0,99	3,10	↑ 213,1%
.....				
Krievija	0,002	0	0	-



Latvijas TOP-10 IMPORTA VALSTIS piena produktiem, milj. EUR

	2018. (I.-XII.)	2019. (I.-XII.)	2020. (I.-XII.)	pret 2019. (I.-XII.)
Lietuva	43,52	47,08	44,14	↑ 1,7%
Igaunija	34,39	37,57	41,42	↑ 20,4%
Polija	34,46	38,88	40,30	↑ 14,7%
Vācija	8,40	9,72	9,74	↑ 9,6%
Nīderlande	5,94	5,75	4,07	↓ -25,8%
Itālija	1,74	1,96	1,78	↓ 2,0%
Francija	0,89	0,98	0,85	↓ -3,3%
Dānija	0,55	0,55	0,65	↑ 31,7%
Zviedrija	1,11	0,76	0,65	↓ -5,8%
Beļģija	0,31	0,40	0,47	↑ 32,6%



Informācijas avoti: Lauksaimniecības datu centrs, Agrorērsu un Ekonomikas institūts, Centālā Statistikas pārvalde, Eiropas Komisija, EUROSTAT, CLAL